

FUMIGATEUR CURATIF CHOC		Efficacité immédiate et totale	Large spectre
--------------------------------	--	--------------------------------------	------------------

- ▶ Facile d'emploi, en toute sécurité : produit hydro-réactif sans gaz propulseur, sans combustion.
- ▶ Pas de contact avec la fumée générée après mise en eau puisque la réaction intervient au bout de 30 secondes minimum après contact.
- ▶ Formulé à base de Cyphénothrine, un insecticide de la famille des Pyréthriinoïdes à effet choc, pour une action curative.
- ▶ Ne tâche pas, ne laisse pas de dépôt résiduel et permet une réintégration immédiate des locaux après aération.

- ▶ Crée un brouillard insecticide très fin qui pénètre dans les moindres interstices et anfractuosités où les insectes pourraient se cacher.
- ▶ Efficace contre un large spectre d'insectes rampants (cafards, fourmis, araignées, puces, poux, ...) et volants (mouches, moustiques, mites,...).
- ▶ Efficace sur les acariens responsables de la gale.

LIEUX D'UTILISATION

Dans les collectivités, industries, établissements de loisirs, campings, entrepôts, locaux techniques, ...

MODE D'EMPLOI

Insectes rampants : 1 fumigateur de 10g pour 25 m² ou 65 m³.

Insectes volants : 1 fumigateur de 10g pour 50 m² ou 130 m³.

1/ Evacuer animaux, incluant poisson et plantes des zones à traiter. Fermer les portes et fenêtres donnant sur l'extérieur. Ouvrir portes, armoires et tiroirs à l'intérieur des locaux.

2/ Déchirer la pochette en aluminium contenant la capsule.

3/ Verser de l'eau jusqu'aux pointillés à la base du gobelet. Ne pas dépasser.

4/ Déposer la capsule au contact de l'eau, face rouge vers le haut.

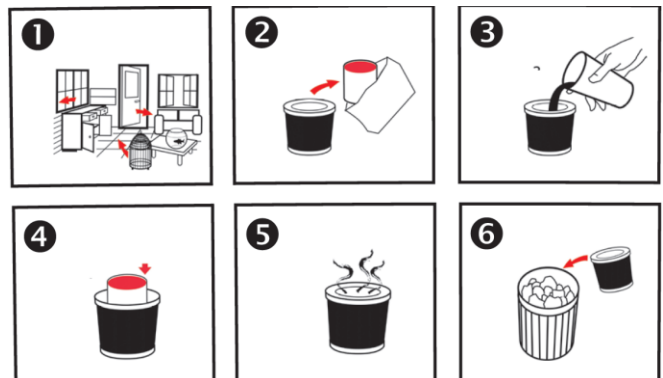
5/ La fumée est libérée au bout de 30 secondes minimum. Dans le cas de grandes surfaces, utiliser plusieurs fumigateurs et activer d'abord ceux qui sont le plus loin de la sortie.

Aucun humain ou animal ne doit rester dans les pièces pendant le traitement.

Laisser le fumigateur agir dans les pièces pendant au minimum 2 heures. Pour une meilleure éradication, laisser agir 4 heures. A la fin du traitement, aérer en grand les locaux pendant au moins 10 à 15 minutes avant de réintégrer les lieux.

6/ Ne pas disperser les contenants dans l'atmosphère après utilisation.

Ne pas utiliser en agriculture. Si le produit est utilisé dans une pièce de vie ou chambre, l'aération doit être suffisante avant la réintégration de ces pièces par ses occupants. Conserver dans un endroit frais, à l'abri de l'humidité.



CARACTERISTIQUES TECHNIQUES

Principes actifs : 72 g/kg de Cyphénothrine (CAS n° 39515-40-7). Azodicarbonamide, oxyde de calcium. Code formulation : FD. Usage biocide TP18. Utilisez les biocides avec précaution. Avant toute utilisation, lisez l'étiquette et les informations concernant le produit.

CONDITIONS D'EMPLOI

Ne pas utiliser en agriculture. Consulter les précautions d'emploi sur l'emballage ou la FDS.

Nous ne saurions être responsables pour toutes applications du produit autres que celles exprimées dans cette notice.

FT1020001031555-0219 PUMAFLY FUMITOTAL

Vous souhaitez une démonstration :
contactez votre commercial ou
appelez-nous au 02.32.96.93.93

Nos fiches de données de sécurité sont
disponibles 24h/24 sur Internet à
l'adresse : www.quickfds.com

Pour les équipements de
protection individuelle, consultez
AT-PLUS